

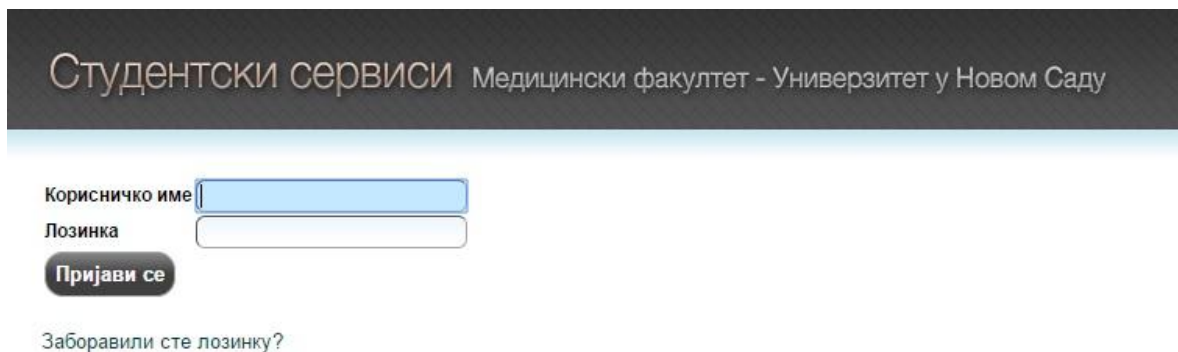
Login to the system and exam application

## Instruction for accessing student services and exam application

Web address for student services <https://student.mf.uns.ac.rs>  
or access link **Studentski portal** in the upper left corner on the home page  
It is recommended to use Google Chrome web browser in order to translate the portal into English.

### SYSTEM LOGIN

Login page contains two fields - one for entering the username and one for entering the password (see below). Upon entering the username and password, click APPLY. If you entered correct username and password you will be logged in to the system.



Студентски сервиси Медицински факултет - Универзитет у Новом Саду

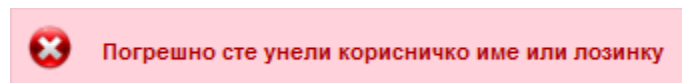
Корисничко име

Лозинка

Пријави се

[Заборавили сте лозинку?](#)

In case of unsuccessful login because of wrong username or password, you will receive appropriate error message



Upon successful login, you will access the initial page for Student services, i.e., information page. All information (general and individual) are posted and updated by the Department of Student Services.

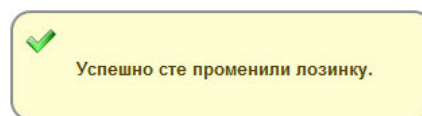
## System login and exam application / cancellation

The screenshot shows the 'Студентски сервиси' (Student Services) portal for the Faculty of Medicine, University of Novi Sad. The page title is 'Обавештења' (Notifications). A sidebar menu on the left is highlighted with a red box and labeled 'Meni sa opcijama za rad sa studentskim servisima'. The menu items include: Почетна, Стара обавештења, Испитни рокови, Пријава испита, Испити, Спискови, Бирање предмета, Анкета, Моји предмети, Обавезе, Уписи, Школарине и уплате, Завршни рад, Администрација, Историја рада, and Крај рада. A blue box in the top right corner points to the user profile area, labeled 'Korisničko ime i dugme za odjavu sa studentskog servisa'. A blue circle around the sidebar menu is labeled 'Meni sa opcijama za rad sa studentskim servisima'.

After you first login to the Student services, we recommend you to change your password obtained from the officer. Select the option ADMINISTRATION (*Администрација*), and then CHANGE PASSWORD (*Промени лозинку*) to access relevant page where you can do the changes. The procedure for password change is standard - enter the old password and then new password (twice to confirm). Click CHANGE (*Промени*) to confirm.

The screenshot shows the 'Промена лозинке' (Change Password) page. The page title is 'Промена лозинке'. There are three input fields: 'Стара лозинка' (Old password), 'Нова лозинка' (New password), and 'Потврда нове лозинке' (Confirm new password). A 'Промени' (Change) button is located below the fields. A blue box labeled 'Unos stare lozinke' points to the 'Стара лозинка' field. A blue box labeled 'Unos nove lozinke' points to the 'Нова лозинка' field. A blue box labeled 'Поновни unos lozinke zbog provere' points to the 'Потврда нове лозинке' field. The sidebar menu on the left is highlighted with a red box, and the 'Администрација' (Administration) option is selected, with 'Промена лозинке' (Change password) highlighted in green.

In case of successful change, you will receive the message of successful password change.



You can check your personal data by choosing the option ADMINISTRATION (*Администрација*) and then STUDENT DATA (*Подаци о студенту*). In case there is an error or some data are not correct, please contact your student secretariat.

## System login and exam application / cancellation

Студентски сервис Медициниски факултет - Универзитет у Новом Саду

Подаци о студенту

Број индекса  
Име и презиме  
Име једног родитеља  
Пол  
Датум рођења  
Место рођења  
ЈМБГ  
E-mail  
Телефон  
Телефон током студија  
Мобилни  
Стање на рачуну 0,00

Оснивни подаци о студенту

Администрација  
Подаци о студенту  
Промена лозинке

Administracija korisnickih podataka  
Promena lozinke

## APPLICATION FOR EXAMS

Select option EXAM APPLICATION (*Пријава испита*) to access the menu of all exams that you can apply and exams that you have already applied for

Студентски сервис Медициниски факултет - Универзитет у Новом Саду

Стање на рачуну : 0,00

Iznos kojim student raspolaze na svom racunu

Испити које могу да пријавим

	Акроним	Назив	Н.гр.	ЕСПБ	Тип пријаве	Број пријава	Наставник	Сајт предмета
Пријави	14МЕЊ2	ЕНГЛЕСКИ ЈЕЗИК II	1	4	обавезан предмет	0	Марошан Зоран	
Пријави	14МИМИСИ	ИСТОРИЈА МЕДИЦИНЕ I СТОМАТОЛОГИЈЕ - I	1	3	изборни предмет	0	Ракић Душлица	
Пријави	14ММБ1Х	МЕДИЦИНСКА БИОХЕМИЈА И ХЕМИЈА	1	16	обавезан предмет	0	Милошевић-Тошић Мирјана	
Пријави	14ММИИ	МИКРОБИОЛОГИЈА И ИМУНОЛОГИЈА	1	10	обавезан предмет	0	Хрњаковић Цејетковић Ивана	
Пријави	14ММЛТУМИИ	МИКРОСКОПСКА ЛАБОРАТОРИЈСКА ТЕХНИКА У МЕДИЦИНИ - II	1	3	изборни предмет	0	Лалошевић Душан	
Пријави	14МУКП2	УВОД У КЛИНИЧКУ ПРАКСУ II	1	4	обавезан предмет	0	Обрадовић Душанка	
Пријави	14МФИЗ	ФИЗИОЛОГИЈА	1	20	обавезан предмет	0	Лукач Дамир	

Дугме за пријаву испита

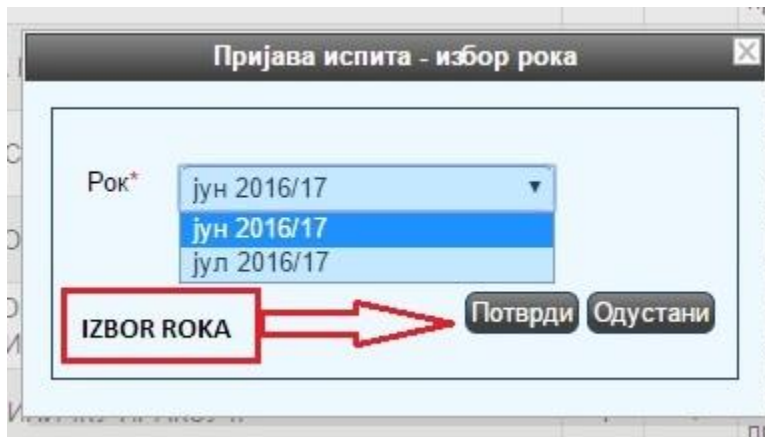
Izborom opcije PRIJAVA ISPITA dobija se spisak ispita koje studen može da prijavi I spisak ispita koje je student prijavio u nekom ispitnom roku.

Пријављени ИСПИТИ

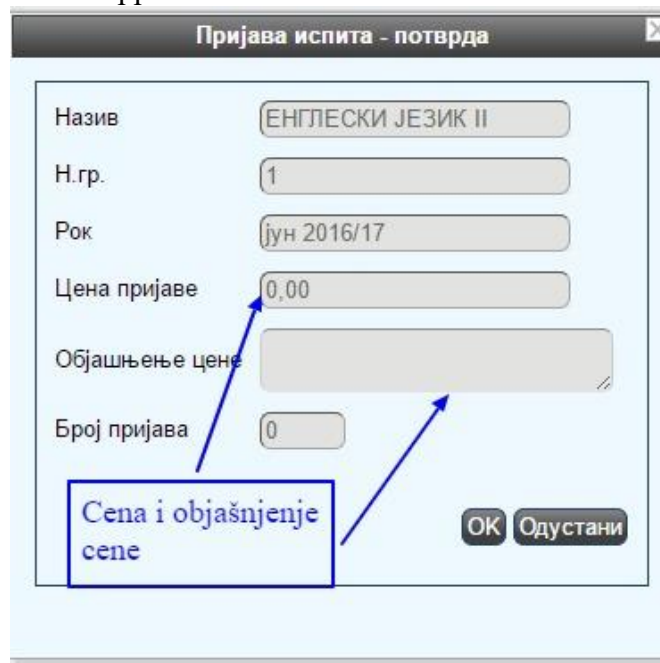
Нисте пријавили ниједан испит.

Click the option APPLY (*Пријави*) to open the window where you can select the examination term for which you apply.

## System login and exam application / cancellation



After you have selected the examination term, you will open the confirmation window. Click OK to confirm exam application.



### Cancellation

You can cancel your application by clicking CANCEL (*Одјави*)

## System login and exam application / cancellation

Студентски сервиси Медицински факултет - Универзитет у Новом Саду

Стање на рачуну : 0,00

Испити које могу да пријавим

	Акроним	Назив	Н.гр.	ЕСПБ	Тип пријаве	Број пријава	Наставник	Сајт предмета
Пријави	14МЕЊ2	ЕНГЛЕСКИ ЈЕЗИК II	1	4	обавезан предмет	1	Марошан Зоран	
Пријави	14ММИСИ	ИСТОРИЈА МЕДИЦИНЕ I СТОМАТОЛОГИЈЕ - I	1	3	изборни предмет	0	Ракић Душица	
Пријави	14ММБ1Х	МЕДИЦИНСКА БИОХЕМИЈА И ХЕМИЈА	1	16	обавезан предмет	0	Милошевић-Тошић Мирјана	
Пријави	14ММИИ	МИКРОБИОЛОГИЈА И ИМУНОЛОГИЈА	1	10	обавезан предмет	0	Хрњановић Цвејетковић Ивана	
Пријави	14ММЛТУМИИ	МИКРОСКОПСКА ЛАБОРАТОРИЈСКА ТЕХНИКА У МЕДИЦИНИ - II	1	3	изборни предмет	0	Лалошевић Душан	
Пријави	14МУКП2	УВОД У КЛИНИЧКУ ПРАКСУ II	1	4	обавезан предмет	0	Обрадовић Душанка	
Пријави	14МФИЗ	ФИЗИОЛОГИЈА	1	20	обавезан предмет	0	Лукач Дамир	

Пријављени испити

Дугме за одјаву испита	Одјави	Рок	Акроним	Назив	Н.гр.	ЕСПБ	Наставник	Датум полагања	Термин	Сала	Оцена	Порука
		2016/17 јун	14МЕЊ2	ЕНГЛЕСКИ ЈЕЗИК II	1	4	Марошан Зоран					

If you are sure that you want to cancel your application, click OK.

Одјава испита - потврда

Назив: ЕНГЛЕСКИ ЈЕЗИК II

Н.гр.: 1

Рок: јун 2016/17

Број пријава: 1

OK Одустани

In case of unsuccessful application / cancellation, you will receive relevant error message.

Грешка

• Пријава испита није у току

OK

Attempt to apply for exam before or after of regular application period, you have pending payments, you are not registered in current academic year, etc....in such cases, please contact student secretariat