

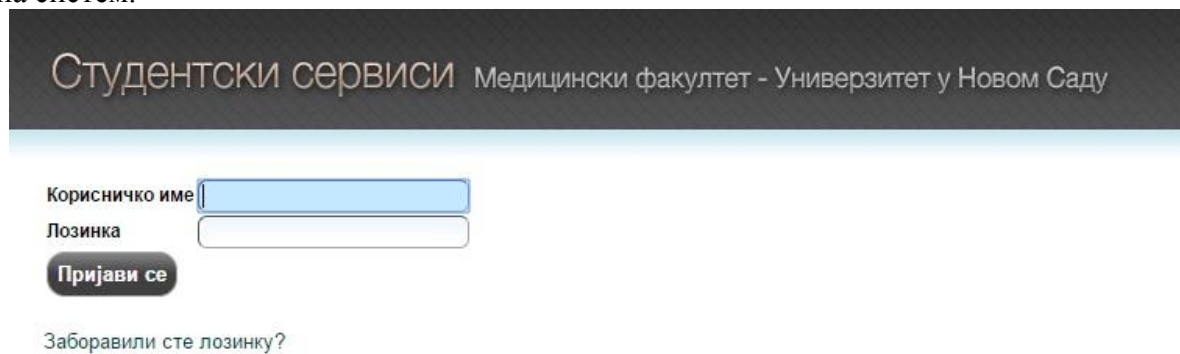
Пријава на систем и пријава/одјава испита

Упутство за пријаву на студентске сервисе и пријаву испита

Адреса на којој се налазе студенски сервиси је <https://student.mf.uns.ac.rs>
Такође се приступа и путем линка **Studentski portal** који се налази у горњем левом углу на званичном сајту.

Пријава на систем

Страница за пријаву на систем има два поља, једно за унос корисничког имена, и једно за унос лозинке као што је приказано на слици. По уносу корисничког имена и лозинке притиском на дугме Пријави се, уколико је све у реду, извршава се пријава на систем.



Студентски сервиси Медицински факултет - Универзитет у Новом Саду

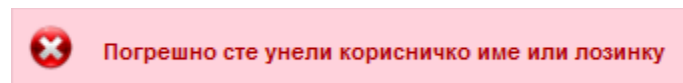
Корисничко име

Лозинка

Пријави се

[Заборавили сте лозинку?](#)

У случају неуспешне пријаве услед погрешног корисничког имена и/или лозинке, систем ће пријавити одговарајућу грешку приказану на слици испод.



По успешној пријави, приказује се почетна страница Студентских сервиса, односно страница са обавештењима. Сва обавештења, општа за све студенте и она намењена појединцу, поставља студентска служба.

Пријава на систем и пријава/одјава испита

Студентски сервиси Медицински факултет - Универзитет у Новом Саду

Обавештења

Корисничко име и дугме за одјаву са studentskog servisa

Meni sa opcijama за рад са studentskim servisima

Приликом првог пријављивања на Студентске сервисе, препоручује се да студент промени лозинку коју је добио/ла од стране службеника. Избором опције Администрација, а затим опције Промена лозинке одлази на страницу за промену. Промена лозинке је стандардна. Потребно је унети стару лозинку и два пута нову лозинку ради потврде. Притиском на дугме Промени биће промењена лозинка.

Студентски сервиси Медицински факултет - Универзитет у Новом Саду

Промена лозинке

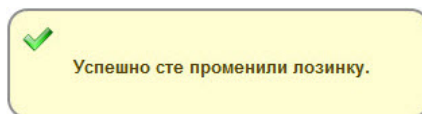
Стара лозинка Unos stare lozinke

Нова лозинка Unos nove lozinke

Потврда нове лозинке Ponovni unos lozinke zbog provere

Промени

Уколико је промена успешна, студент ће добити обавештење приказано на слици испод.



Личне податке студент може да прегледа избором опције Администрација, па Подаци о студенту. Уколико је неки податак нетачан, студент је дужан да се обрати студентској служби.

Пријава на систем и пријава/одјава испита

Студентски сервис Медицини факултет - Универзитет у Новом Саду

Почетна
Стара обавештења
Испитни рокови
Пријава испита
Испити
Спискови
Бирање предмета
Анкета
Моји предмети
Обавезе
Уписи
Школарине и уплате
Завршни рад
Администрација
Podaci o studentu
Promena lozinke
Историја рада
Крај рада

Подаци о студенту

Број индекса	
Име и презиме	
Име једног родитеља	
Пол	
Датум рођења	
Место рођења	
ЈМБГ	
E-mail	
Телефон	-
Телефон током студија	
Мобилни	
Стање на рачуну	0,00

Оsnovni podaci o studentu

Administracija korisnickih podataka
Promena lozinke

Пријава испита

Избором опције Пријава испита из менија студент добија преглед свих испита које може да пријави, и преглед свих испита које је пријавио.

Студентски сервис Медицини факултет - Универзитет у Новом Саду

Почетна
Стара обавештења
Испитни рокови
Пријава испита
Испити
Спискови
Бирање предмета
Анкета
Моји предмети
Обавезе
Уписи
Школарине и уплате
Завршни рад
Администрација
Историја рада
Крај рада

Стање на рачуну : 0,00

Испити које могу да пријавим

Iznos kojim student raspolaze na svom racunu

	Акроним	Назив	Н.гр.	ЕСПБ	Тип пријаве	Број пријава	Наставник	Сајт предмета
Пријави	14МЕЊ2	ЕНГЛЕСКИ ЈЕЗИК II	1	4	обавезан предмет	0	Маршан Зоран	
Пријави	14МИМИСИ	ИСТОРИЈА МЕДИЦИНЕ I СТОМАТОЛОГИЈЕ - I	1	3	изборни предмет	0	Ракић Душлица	
Пријави	14ММБ1Х	МЕДИЦИНСКА БИОХЕМИЈА И ХЕМИЈА	1	16	обавезан предмет	0	Милошевић-Тошић Мирјана	
Пријави	14ММИИ	МИКРОБИОЛОГИЈА И ИМУНОЛОГИЈА	1	10	обавезан предмет	0	Хрњаковић Цејетковић Ивана	
Пријави	14ММЛТУМИИ	МИКРОСКОПСКА ЛАБОРАТОРИЈСКА ТЕХНИКА У МЕДИЦИНИ - II	1	3	изборни предмет	0	Лалошевић Душан	
Пријави	14МУКП2	УВОД У КЛИНИЧКУ ПРАКСУ II	1	4	обавезан предмет	0	Обрадовић Душанка	
Пријави	14МФИЗ	ФИЗИОЛОГИЈА	1	20	обавезан предмет	0	Лукач Дамир	

Dugme za prijavu ispita

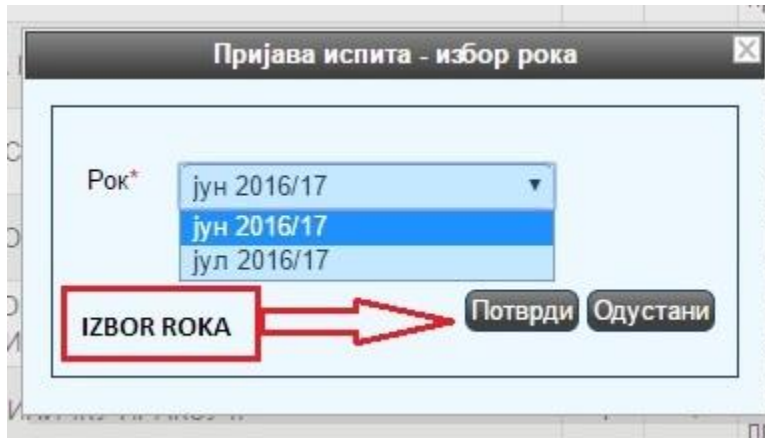
Izborom opcije PRIJAVA ISPITA dobija se spisak ispita koje studen može da prijavi I spisak ispita koje je student prijavio u nekom ispitnom roku.

Пријављени ИСПИТИ

Нисте пријавили ниједан испит.

Притиском на дугме Пријави добија се прозор на коме студент може да изабере рок за који пријављује тај испит.

Пријава на систем и пријава/одјава испита

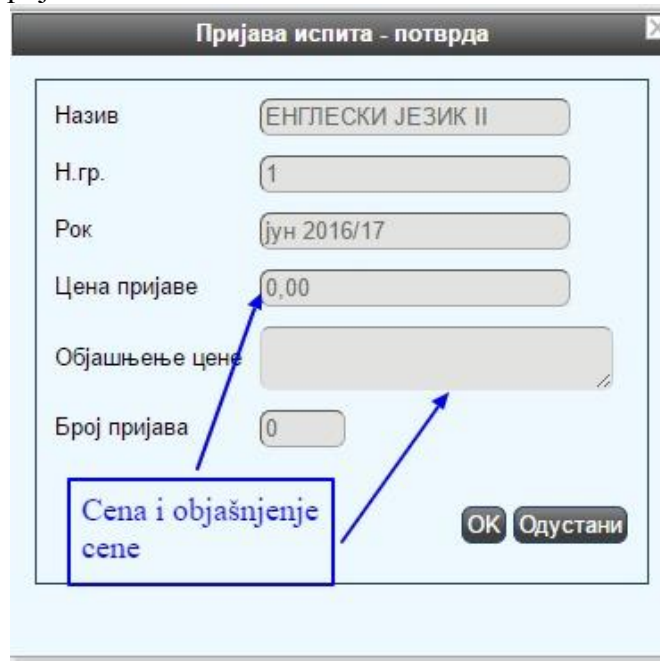


Пријава испита - избор рока

Рок* јун 2016/17
јун 2016/17
јул 2016/17

IZBOR ROKA Потврди Одустани

После избора рока, студенту се приказује прозор за потврду. Притиском на дугме ОК, извршиће се пријава испита.



Пријава испита - потврда

Назив ЕНГЛЕСКИ ЈЕЗИК II

Н.гр. 1

Рок јун 2016/17

Цена пријаве 0,00

Објашњење цене

Број пријава 0

Цена и објашњење цене ОК Одустани

Одјава испита

Пријављене испите студент може одјавити притиском на дугме Одјави.

Пријава на систем и пријава/одјава испита

Студентски сервис Медицински факултет - Универзитет у Новом Саду

Стање на рачуну : 0,00

Испити које могу да пријавим

	Акроним	Назив	Н.гр.	ЕСПБ	Тип пријаве	Број пријава	Наставник	Сајт предмета
Пријави	14МЕЊ2	ЕНГЛЕСКИ ЈЕЗИК II	1	4	обавезан предмет	1	Марошан Зоран	
Пријави	14ММИСИ	ИСТОРИЈА МЕДИЦИНЕ I СТОМАТОЛОГИЈЕ - I	1	3	изборни предмет	0	Ракић Душица	
Пријави	14ММБ1Х	МЕДИЦИНСКА БИОХЕМИЈА И ХЕМИЈА	1	16	обавезан предмет	0	Милошевић-Тошић Мирјана	
Пријави	14ММИИ	МИКРОБИОЛОГИЈА И ИМУНОЛОГИЈА	1	10	обавезан предмет	0	Хрњачковић Џејетковић Ивана	
Пријави	14ММЛТУМИИ	МИКРОСКОПСКА ЛАБОРАТОРИЈСКА ТЕХНИКА У МЕДИЦИНИ - II	1	3	изборни предмет	0	Лалошевић Душан	
Пријави	14МУКП2	УВОД У КЛИНИЧКУ ПРАКСУ II	1	4	обавезан предмет	0	Обрадовић Душанка	
Пријави	14МФИЗ	ФИЗИОЛОГИЈА	1	20	обавезан предмет	0	Лукач Дамир	

Пријављени испити

Дугме за одјаву испита

Одјави	Рок	Акроним	Назив	Н.гр.	ЕСПБ	Наставник	Датум полагања	Термин	Сала	Оцена	Порука
	2016/17 јун	14МЕЊ2	ЕНГЛЕСКИ ЈЕЗИК II	1	4	Марошан Зоран					

На екрану за потврду притиском на дугме ОК, биће извршена одјава испита.

Одјава испита - потврда

Назив: ЕНГЛЕСКИ ЈЕЗИК II

Н.гр.: 1

Рок: јун 2016/17

Број пријава: 1

ОК Одустани

Уколико дође до грешке приликом пријаве/одјаве испита, студенту ће бити приказана одговарајућа грешка.

Грешка

- Пријава испита није у току

ОК

Студент је покушао да пријави испит ван регуларног периода пријаве.